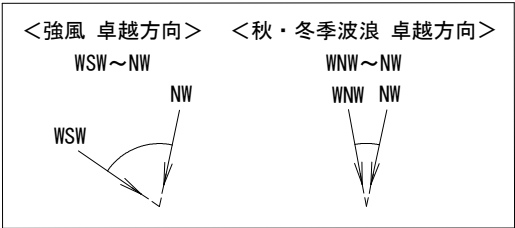
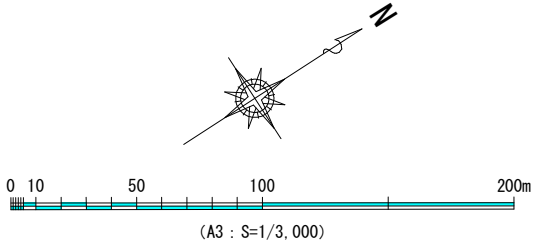
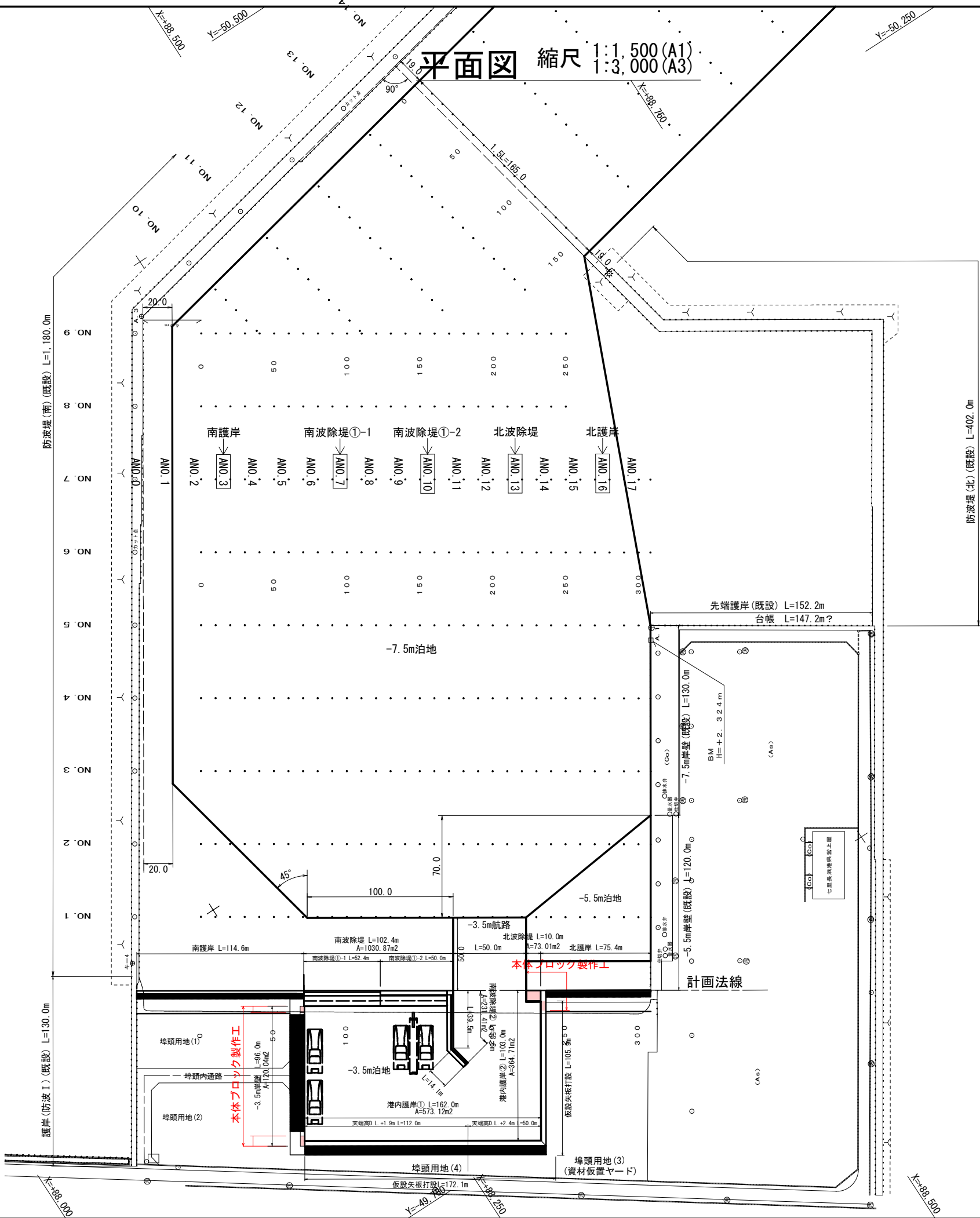


令和 8 年度 港湾地方創生推進 工事		
工事番号	第 11-1-4 号	
路線名 河 川	津軽港	
施工箇所	西津軽郡鰺ヶ沢町 大字北浮田町 地内	
位置図	縮尺	FREE
図面番号	13 葉中 1	
青森県西北県土整備事務所 鰺ヶ沢道路河川事業所		
青 森 県		

位置図



令和 8 年度 港湾地方創生推進 工事	
工事番号	第 11-1-4 号
路線名 河川名	津軽港
施工箇所	西津軽郡鰺ヶ沢町 大字北浮田町 地内
平面図	縮尺 図示
図面番号	13 葉中 2
青森県西北県土整備事務所 鰺ヶ沢道路河川事業所	
青 森 県	



- 本体ブロック製作工 ΣN=83個
- 根固ブロック製作工 ΣN=20個
- 北波除堤
- 方塊ブロック製作 (L2.00×B2.30×H2.00) : N=30個
- 方塊ブロック製作 (L1.70×B2.70×H2.00) : N=12個
- 方塊ブロック製作 (L1.60×B2.70×H2.00) : N= 6個
- 根固ブロック製作 (L2.50×B1.50×H0.80) : N=20個
- 港内護岸②
- 方塊ブロック製作(底板ブロック) : N= 5個
- 直立消波ブロック製作(10 t 型 (NA型)) : N=14個
- 直立消波ブロック製作(10 t 型 (NA1/2型)) : N= 1個
- 3.5m岸壁取付部
- 方塊ブロック製作 (L2.20×B2.50×H1.60) : N= 6個
- 方塊ブロック製作 (L2.30×B2.50×H1.60) : N= 9個

令和 8 年度 港湾地方創生推進 工事	
工事番号	第 11-1-4 号
路線名	津軽港
施工箇所	西津軽郡鰺ヶ沢町 大字北浮田町 地内
北波除堤縦断面図	縮尺 1:200 (A1) 1:400 (A3)
図面番号	13 葉中 3
青森県西北県土整備事務所 鰺ヶ沢道路河川事業所	
青 森 県	

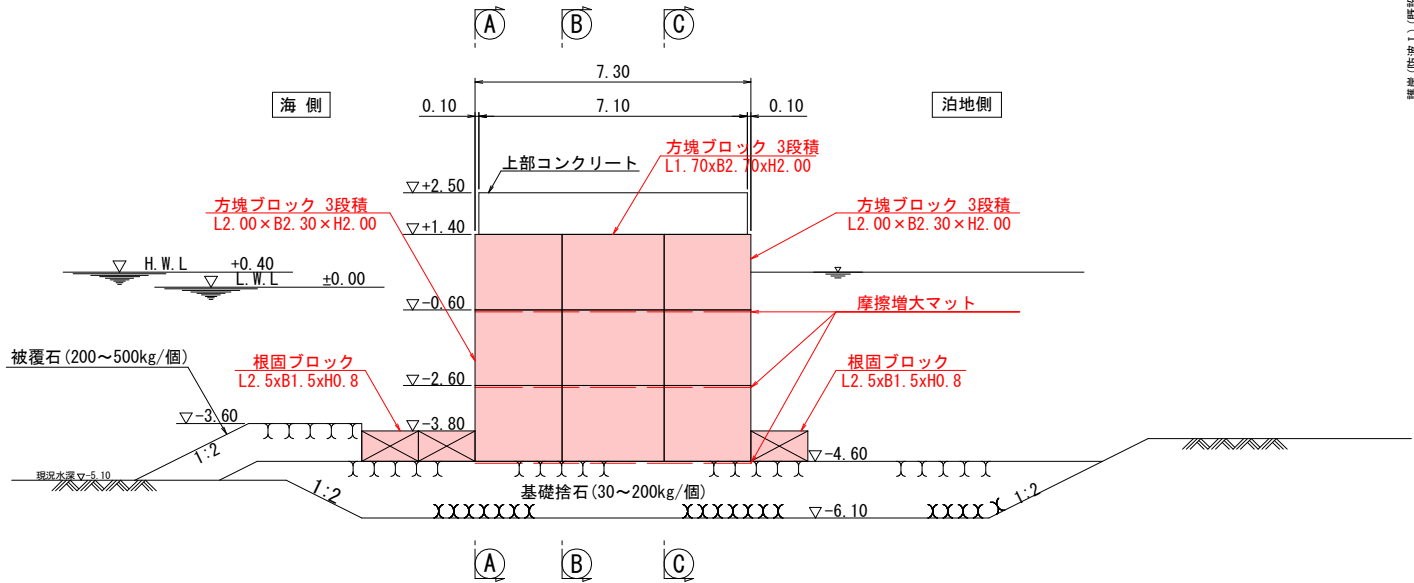
注1) 図中の高さはすべてD.L.表記である。
D.L. ±0.000m=T.P. -0.180m

注2) 図中の寸法はすべて m 単位である。

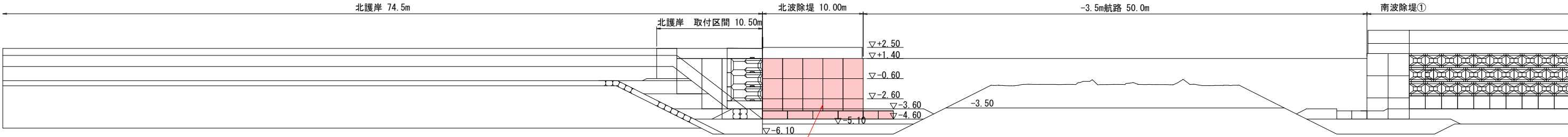
潮 位 図	
H.H.W.L	D.L. +1.02
H.W.L	D.L. +0.40
M.S.L	D.L. +0.19
L.W.L	D.L. +0.00
T.P.	D.L. -0.18

北波除堤 縦断面図 S=1/200 (A1) S=1/400 (A3)

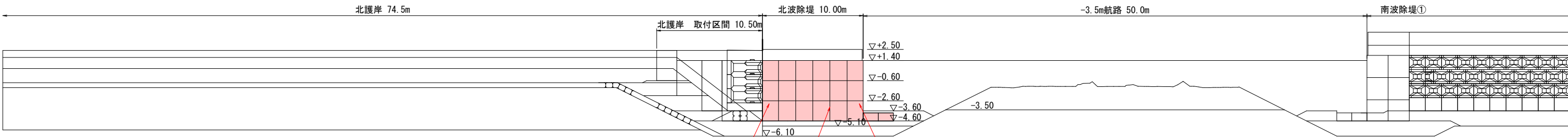
断面図 S=1/100



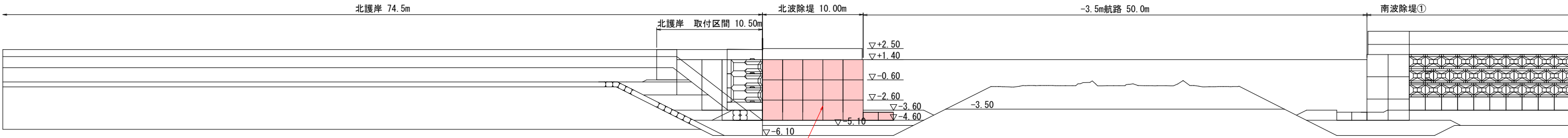
Sect (A) - (A)



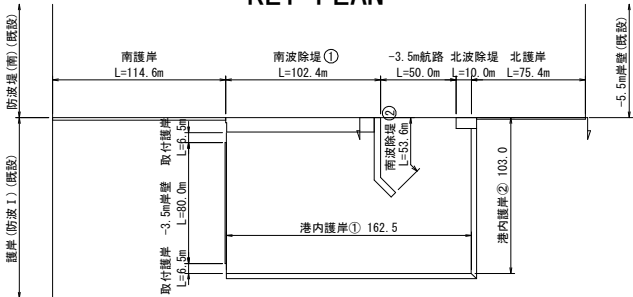
Sect (B) - (B)



Sect (C) - (C)



KEY-PLAN

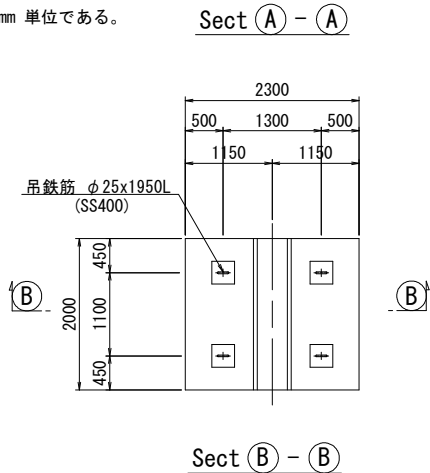


令和 8 年度 港湾地方創生推進 工事	
工事番号	第 11-1-4 号
路線名 河 川 名	津軽港
施工箇所	西津軽郡鰺ヶ沢町 大字北浮田町 地内
方塊ブロック構造図(1) 北波除堤	縮尺 1:50 (A1) 1:100 (A3)
図面番号	13 葉中 4
青森県西北県土整備事務所 鰺ヶ沢道路河川事業所	
青 森 県	

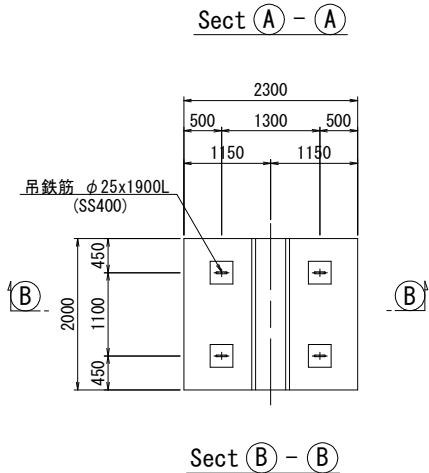
注1) 図中の高さはすべてD.L.表記である。
D.L. ±0.000m=T.P. -0.180m

注2) 図中の寸法はすべて mm 単位である。

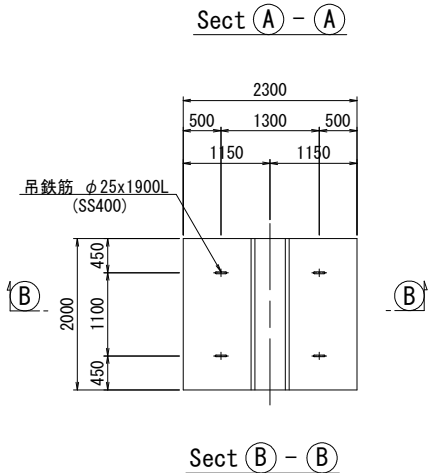
外側 1段目



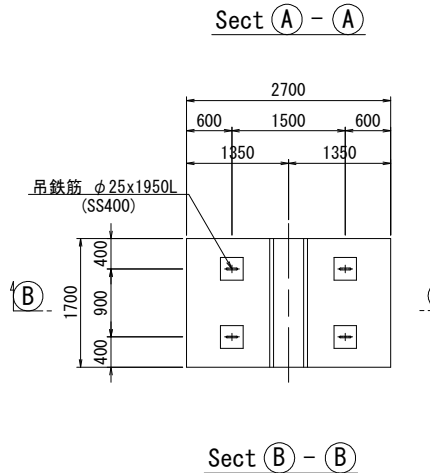
外側 2段目



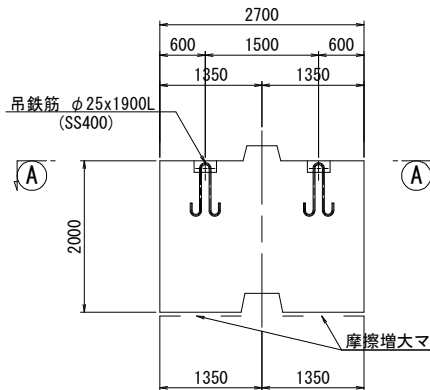
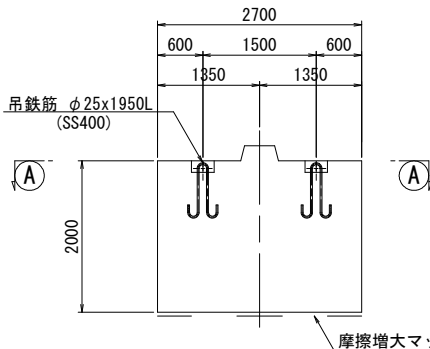
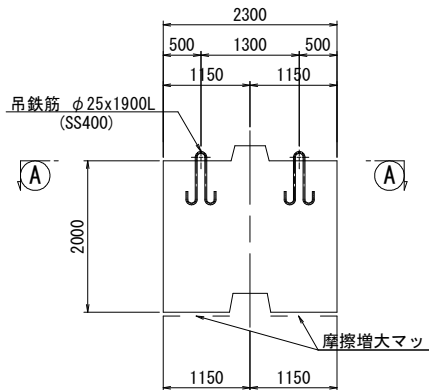
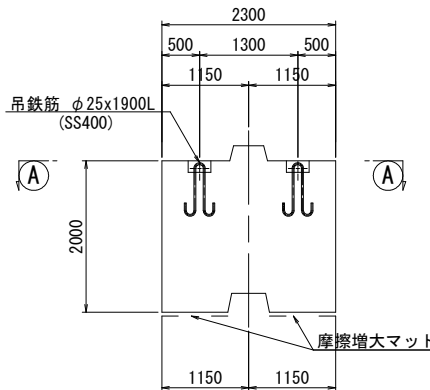
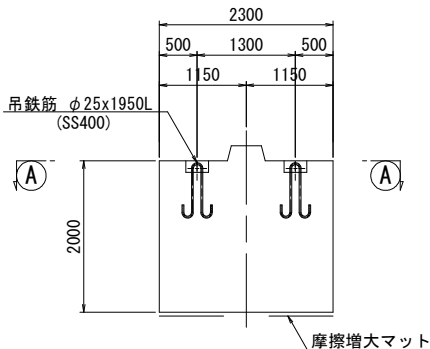
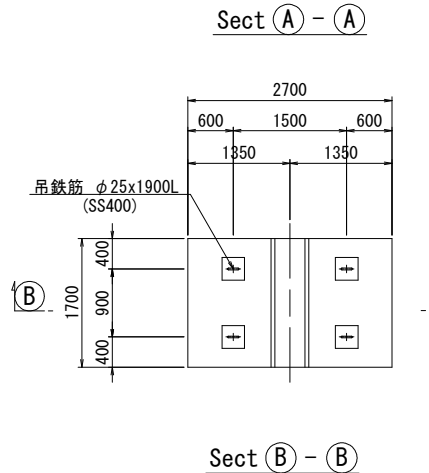
外側 3段目



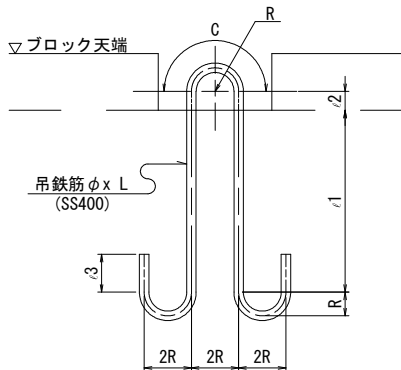
内側 1段目



内側 2段目



吊鉄筋詳細図 S=1/10 (A1)
S=1/20 (A3)



吊鉄筋寸法表

名 称	φ	R	C	ι1	ι2	ι3	L	摘 要
外側 1段目	25	62.5	196	531	50	100	1950	
外側 2段目	25	62.5	196	506	50	100	1900	
外側 3段目	25	62.5	196	506	50	100	1900	
内側 1段目	25	62.5	196	531	50	100	1950	
内側 2段目	25	62.5	196	506	50	100	1900	

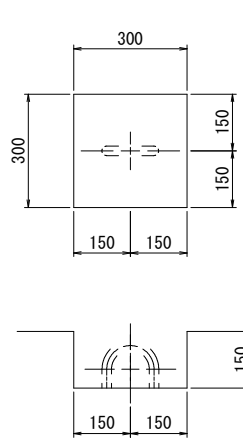
数量表(1個当り)

項 目	数 量					摘 要
	外側 1段目	外側 2段目	外側 3段目	内側 1段目	内側 2段目	
コンクリート量	9.380 m ³	9.130 m ³	9.130 m ³	9.333 m ³	9.120 m ³	18-8-40
型 枠	18.92 m ²	20.59 m ²	19.87 m ²	19.20 m ²	20.59 m ²	
底 型 枠	4.60 m ²	3.50 m ²	3.50 m ²	4.59 m ²	3.66 m ²	摩擦増大マット
吊 鉄 筋	30.04 kg	29.28 kg	29.28 kg	30.04 kg	29.28 kg	SS400
1個当り質量	21.6 tf	21.0 tf	21.0 tf	21.5 tf	21.0 tf	

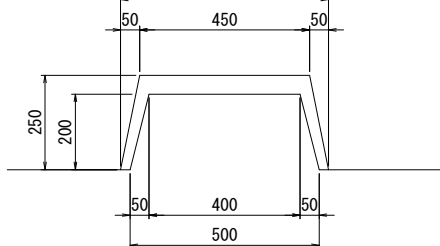
吊鉄筋質量表 (1ブロック当り)

名 称	吊鉄筋	径	単位質量	長 さ	1本当り質量	本数	質 量	摘 要
外側 1段目	φ 25x1950L	φ 25	3.85 kg/m	1950 mm	7.51 kg	4	30.04 kg	SS400
外側 2段目	φ 25x1900L	φ 25	3.85	1900 mm	7.32	4	29.28	〃
外側 3段目	φ 25x1900L	φ 25	3.85	1900 mm	7.32	4	29.28	〃
内側 1段目	φ 25x1950L	φ 25	3.85	1950 mm	7.51	4	30.04	〃
内側 2段目	φ 25x1900L	φ 25	3.85	1900 mm	7.32	4	29.28	〃

吊鉄筋箱抜詳細図 S=1/10 (A1)
S=1/20 (A3)



ホゾ部形状図 S=1/10 (A1)
S=1/20 (A3)



令和 8 年度 港湾地方創生推進 工事	
工事番号	第 11-1-4 号
路線名	津軽港
施工箇所	西津軽郡鰺ヶ沢町 大字北浮田町 地内
方塊ブロック構造図(2)	縮尺 1:50 (A1) 1:100 (A3)
図面番号	13 葉中 5
青森県西北県土整備事務所 鰺ヶ沢道路河川事業所	
青 森 県	

方塊ブロック構造図(2)

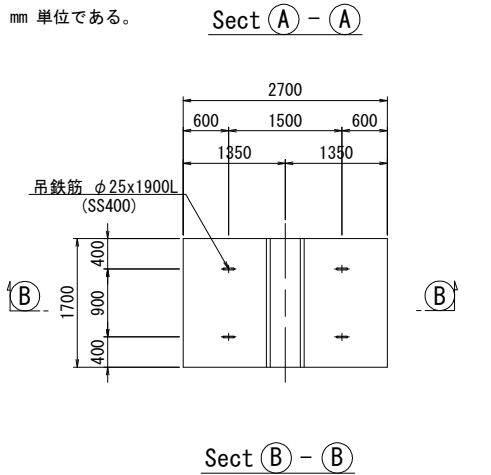
S=1: 50 (A1)
S=1:100 (A3)

北波除堤

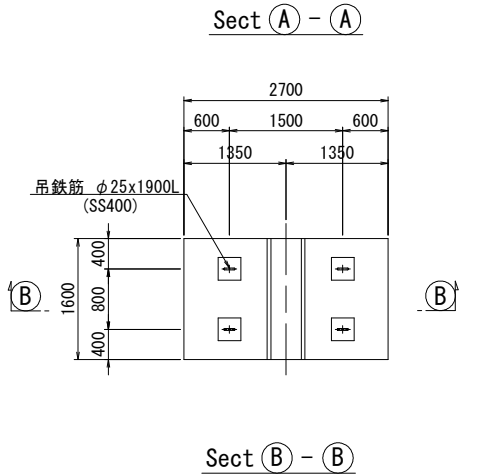
内側 3段目

注1) 図中の高さはすべてD.L. 表記である。
D.L. ±0.000m=T.P. -0.180m

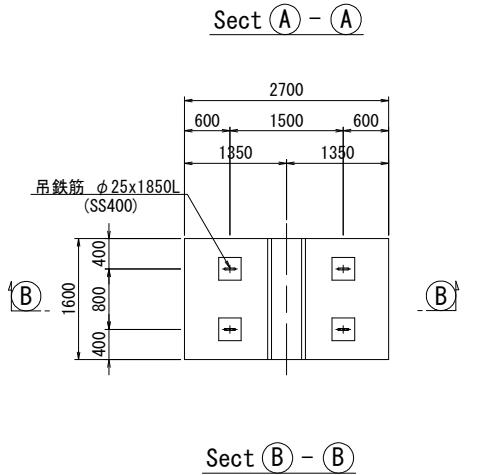
注2) 図中の寸法はすべて mm 単位である。



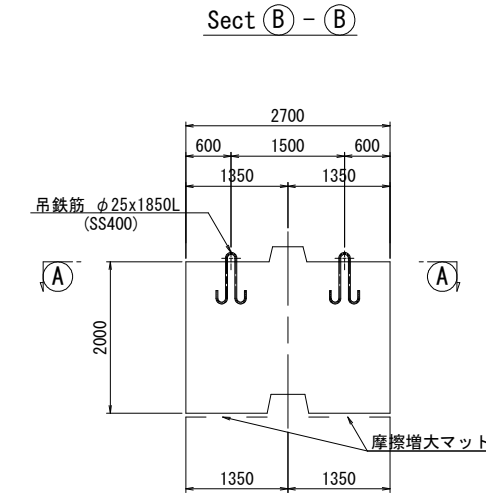
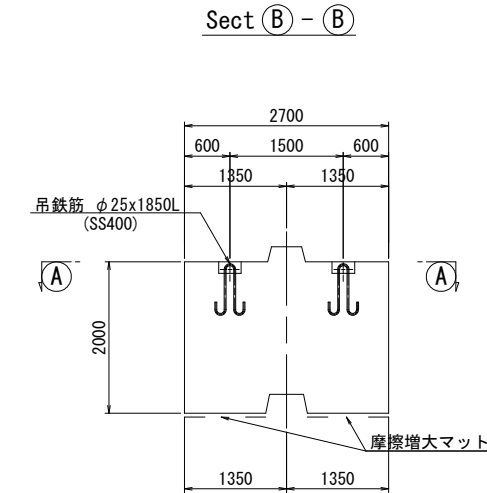
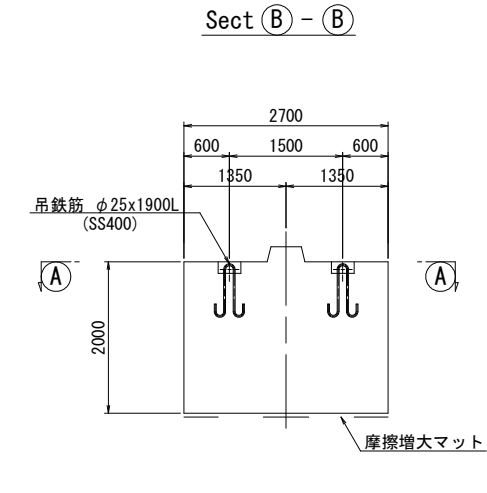
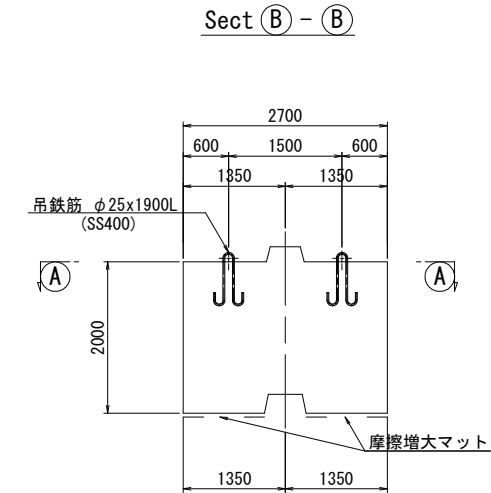
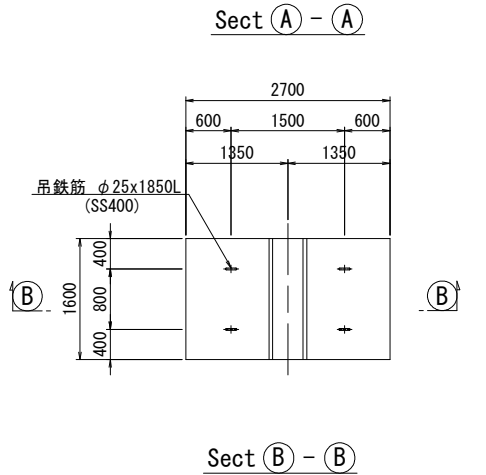
内側 1段目(異形)



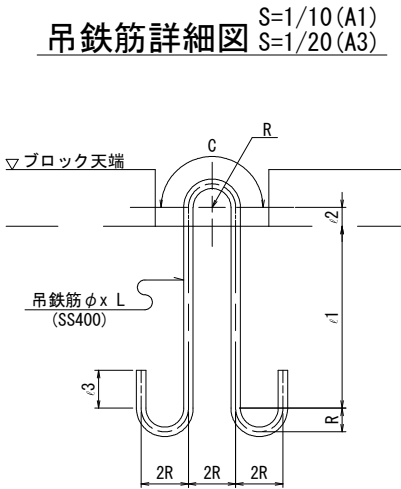
内側 2段目(異形)



内側 3段目(異形)



吊鉄筋詳細図



吊鉄筋寸法表

名 称	φ	R	C	ι1	ι2	ι3	L	摘 要
内側 3段目	25	62.5	196	506	50	100	1900	
内側(異形)1段目	25	62.5	196	506	50	100	1900	
内側(異形)2段目	25	62.5	196	481	50	100	1850	
内側(異形)3段目	25	62.5	196	481	50	100	1850	

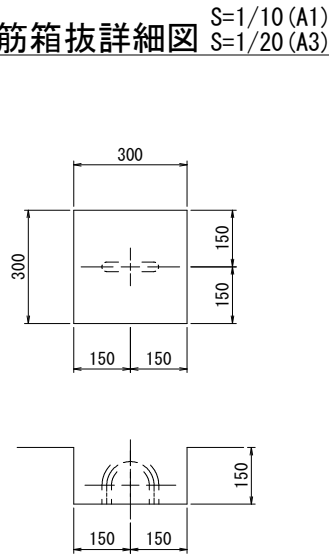
数量表(1個当り)

項 目	数 量				摘 要
	内側 3段目	内側(異形)1段目	内側(異形)2段目	内側(異形)3段目	
コンクリート量	9.120 m ³	8.784 m ³	8.584 m ³	8.584 m ³	18-8-40
型 枠	19.87 m ²	18.76 m ²	20.05 m ²	19.33 m ²	
底 型 枠	3.66 m ²	4.32 m ²	3.44 m ²	3.44 m ²	摩擦増大マット
吊 鉄 筋	29.28 kg	29.28 kg	28.48 kg	28.48 kg	SS400
1個当り質量	21.0 tf	20.2 tf	19.7 tf	19.7 tf	

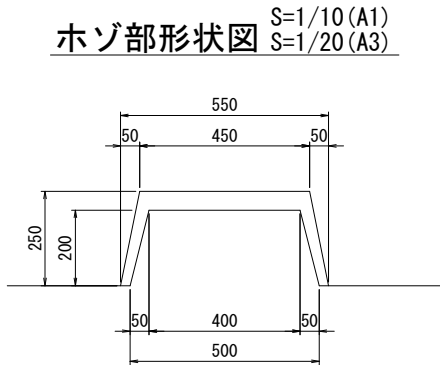
吊鉄筋質量表 (1ブロック当り)

名 称	吊鉄筋	径	単位質量	長 さ	1本当り質量	本数	質 量	摘 要
内側 3段目	φ25x1900L	φ25	3.85 kg/m	1900 mm	7.32 kg	4	29.28 kg	SS400
内側(異形)1段目	φ25x1900L	φ25	3.85	1900 mm	7.32	4	29.28	〃
内側(異形)2段目	φ25x1850L	φ25	3.85	1850 mm	7.12	4	28.48	〃
内側(異形)3段目	φ25x1850L	φ25	3.85	1850 mm	7.12	4	28.48	〃

吊鉄筋箱抜詳細図



ホゾ部形状図



令和 8 年度 港湾地方創生推進 工事	
工事番号	第 11-1-4 号
路線名 河 川 名	津軽港
施工箇所	西津軽郡鰺ヶ沢町 大字北浮田町 地内
根固ブロック詳細図 北波除堤	縮尺 1:30 (A1) 1:60 (A3)
図面番号	13 葉中 6
青森県西北県土整備事務所 鰺ヶ沢道路河川事業所	
青 森 県	

注1) 図中の高さはすべてD.L.表記である。
D.L. ±0.000m＝T.P. -0.180m

注2) 図中の寸法はすべて mm 単位である。

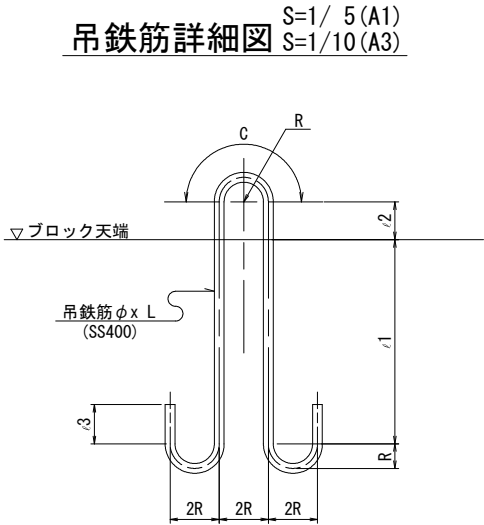
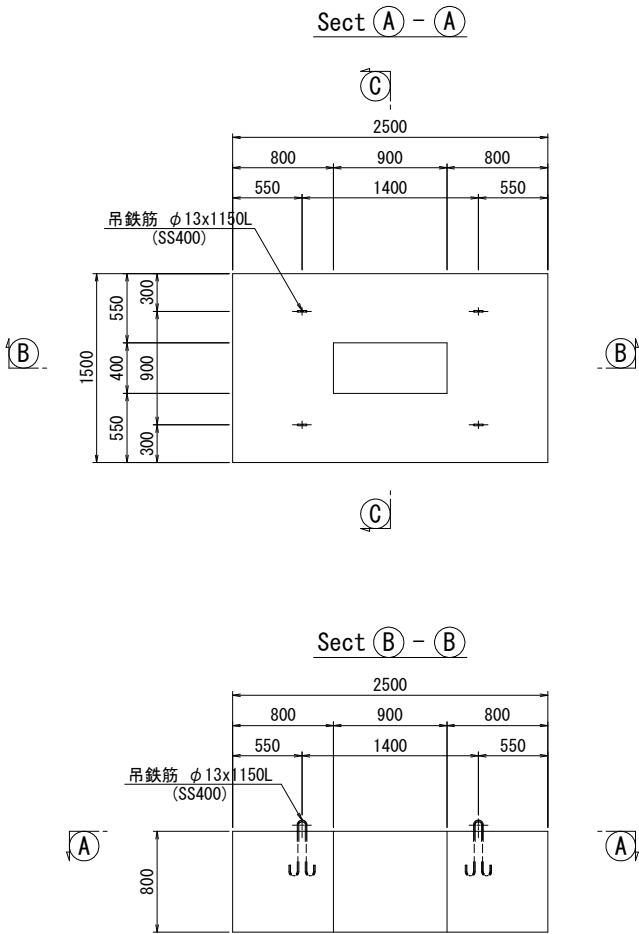
根固ブロック構造図

S=1/30 (A1)
S=1/60 (A3)

北波除堤

根固ブロック-1

L2. 5xB1. 5xH0. 8



吊鉄筋寸法表

名 称	φ	R	C	ι1	ι2	ι3	L	摘 要
根固ブロック-1	13	32.5	102	320	50	52	1150	

数量表 (1個当り)

項 目	数 量	摘 要
	根固ブロック-1	
コンクリート量	2.712 m ³	18-8-40
型 枠	8.48 m ²	
底 型 枠	3.39 m ²	
吊 鉄 筋	4.80 kg	SS400
1個当り質量	6.2 tf	

吊鉄筋質量表 (1ブロック当り)

名 称	吊鉄筋	径	単位質量	長 さ	1本当り質量	本数	質 量	摘 要
根固ブロック-1	φ13x1150L	φ13	1.04 kg/m	1150 mm	1.20 kg	4	4.80 kg	SS400

令和 8 年度 港湾地方創生推進 工事	
工事番号	第 11-1-4 号
路線名	津軽港
施工箇所	西津軽郡鰺ヶ沢町 大字北浮田町 地内
港内護岸縦断面図(2)	縮尺 Sv=1/100 Sh=1/200 (A1)
港内護岸②	Sv=1/200 Sh=1/400 (A3)
図面番号	13 葉中 7
青森県西北県土整備事務所 鰺ヶ沢道路河川事業所	
青 森 県	

注1) 図中の高さはすべてD.L.表記である。
D.L. ±0.000m=T.P. -0.180m

注2) 図中の寸法はすべて m 単位である。

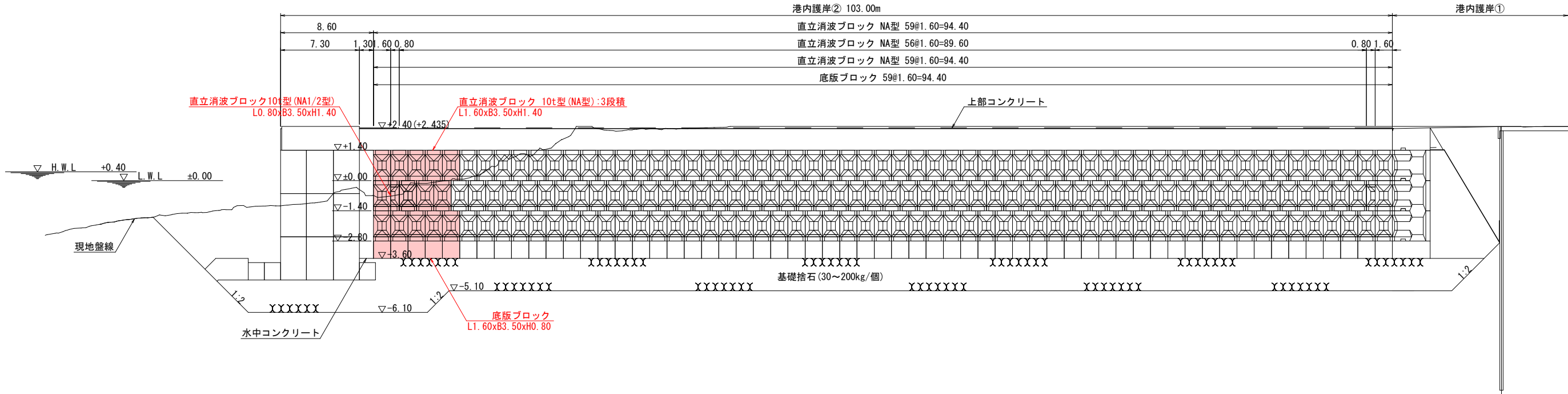
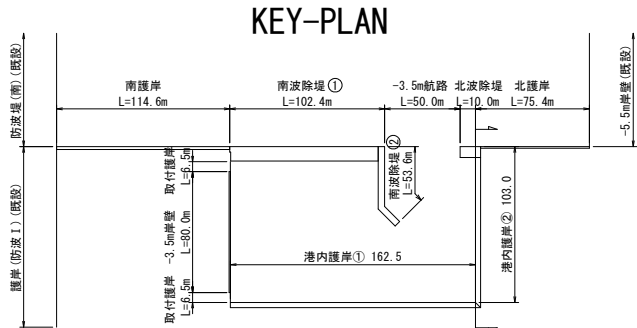
潮 位 図	
H.H.W.L	D.L.+1.02
H.W.L	D.L.+0.40
M.S.L	D.L.+0.19
L.W.L	D.L.+0.00
T.P.	D.L.-0.18

港内護岸縦断面図(2)

Sv=1/100 Sh=1/200 (A1)

Sv=1/200 Sh=1/400 (A3)

港内護岸②

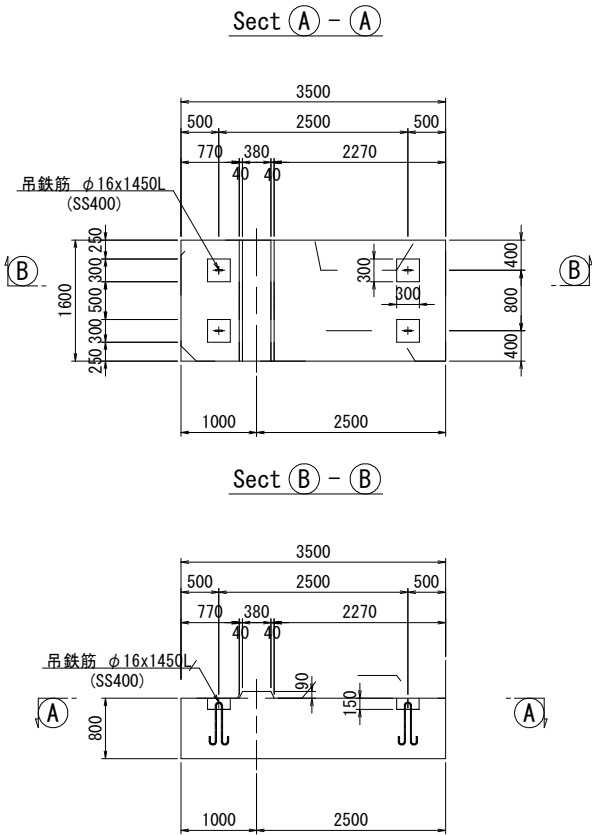


名 称	形状寸法	工事区分	個数	摘 要
底板ブロック	L1.60xB3.50xH0.80	水中	5	
直立消波ブロック10t型 (NA型)	L1.60xB3.50xH1.40 (10.5t)	陸上	5	
		水中	9	
直立消波ブロック10t型 (NA1/2型)	L0.80xB3.50xH1.40 (5.3t)	水中	1	
上部工打設用プレキャスト版港内護岸②	L3.20xB1.70xH0.15	陸上		
上部工打設用プレキャスト版港内護岸②	L1.60xB1.70xH0.15	陸上		

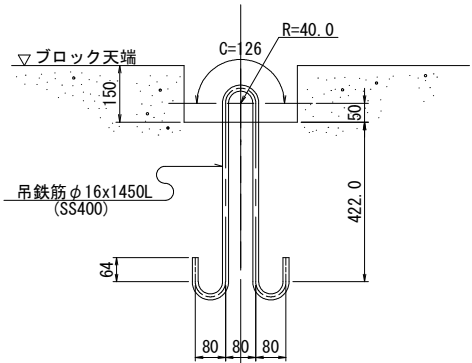
令和 8 年度 港湾地方創生推進 工事	
工事番号	第 11-1-4 号
路線名 河 川 名	津軽港
施工箇所	西津軽郡鰺ヶ沢町 大字北浮田町 地内
底版ブロック構造図 港内護岸 ①・②	縮尺 1:50 (A1) 1:100 (A3)
図面番号	13 葉中 9
青森県西北県土整備事務所 鰺ヶ沢道路河川事業所	
青 森 県	

注1) 図中の高さはすべてD.L. 表記である。
D.L. ±0.000m＝T.P. -0.180m

注2) 図中の寸法はすべて mm 単位である。



吊鉄筋詳細図 S=1/10



数量表(1個当たり)

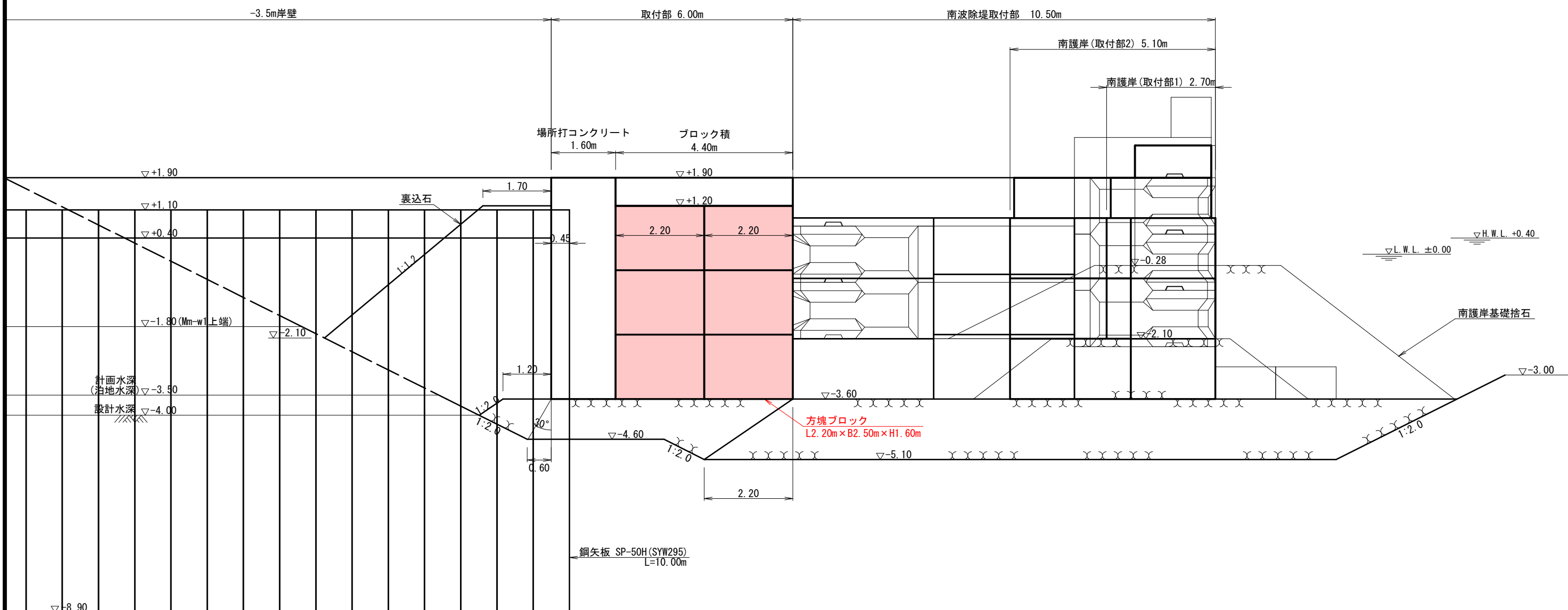
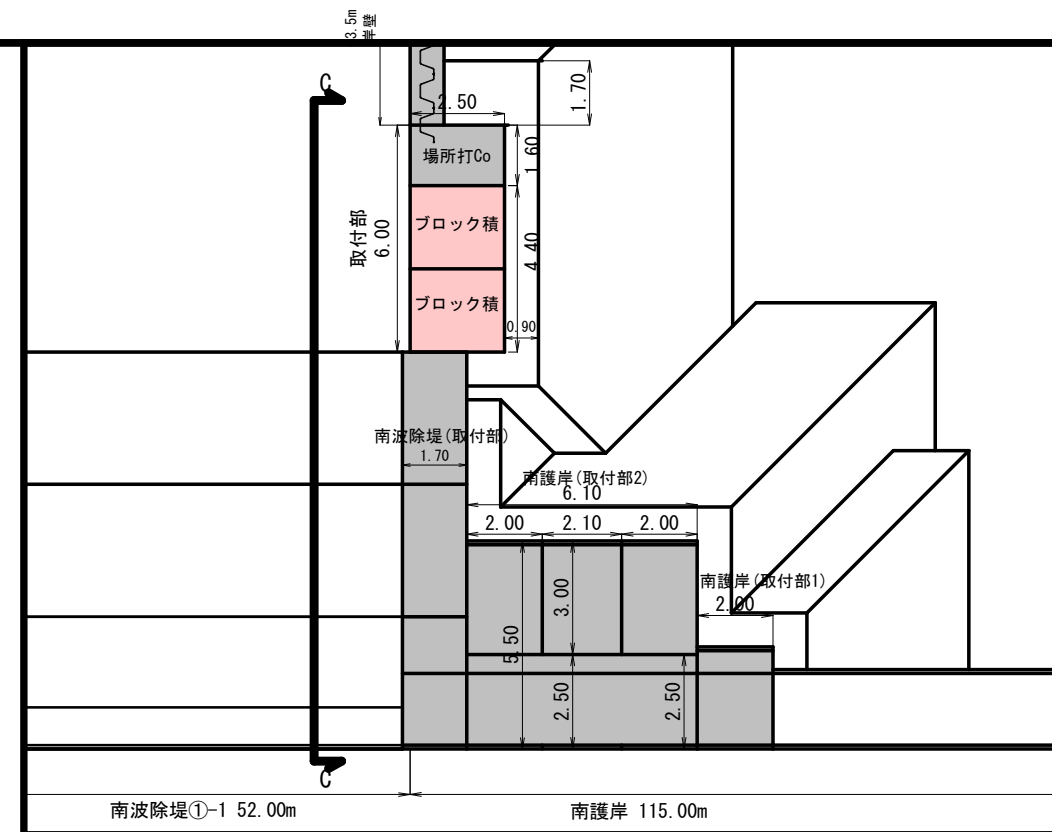
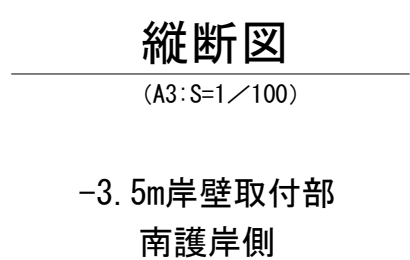
項 目	数 量	摘 要
コンクリート量	4.540 m ³	18-8-40
型 枠	9.27 m ²	
底 型 枠	5.60 m ²	
吊 鉄 筋	9.16 kg	SS400
1個当り質量	10.3 tf	

吊鉄筋質量表 (1ブロック当り)

吊鉄筋	径	単位質量	長 さ	1本当り質量	本数	質 量	摘 要
φ16x1450L	φ16	1.58 kg/m	1450 mm	2.29 kg	4	9.16 kg	SS400

注1) 図中の高さはすべてD. L. 表
D. L. $\pm 0.000\text{m} = \text{T. P. } -0.180\text{m}$
注2) 図中の寸法はすべて mm 単

潮 位 圖	
H. H. W. L	D. L. +1. 02
H. W. L	D. L. +0. 40
M. S. L	D. L. +0. 19
L. W. L	D. L. ±0. 00
T. P.	D. L. -0. 18



令和 8 年度 港湾地方創生推進 工事	
工事番号	第 11-1-4 号
路 河 名	津軽港
施工箇所	西津軽郡鰺ヶ沢町 大字北浮田町 地内
-3.5m岸壁取付部	縮尺 1:50 (A1)
港内護岸1側 縦断面図	1:100 (A3)
図面番号	13 葉中 11
青森県西北県土整備事務所 鰺ヶ沢道路河川事業所	
青 森 県	

注1) 図中の高さはすべてD.L.表記である。
D.L. ±0.000m=T.P. -0.180m

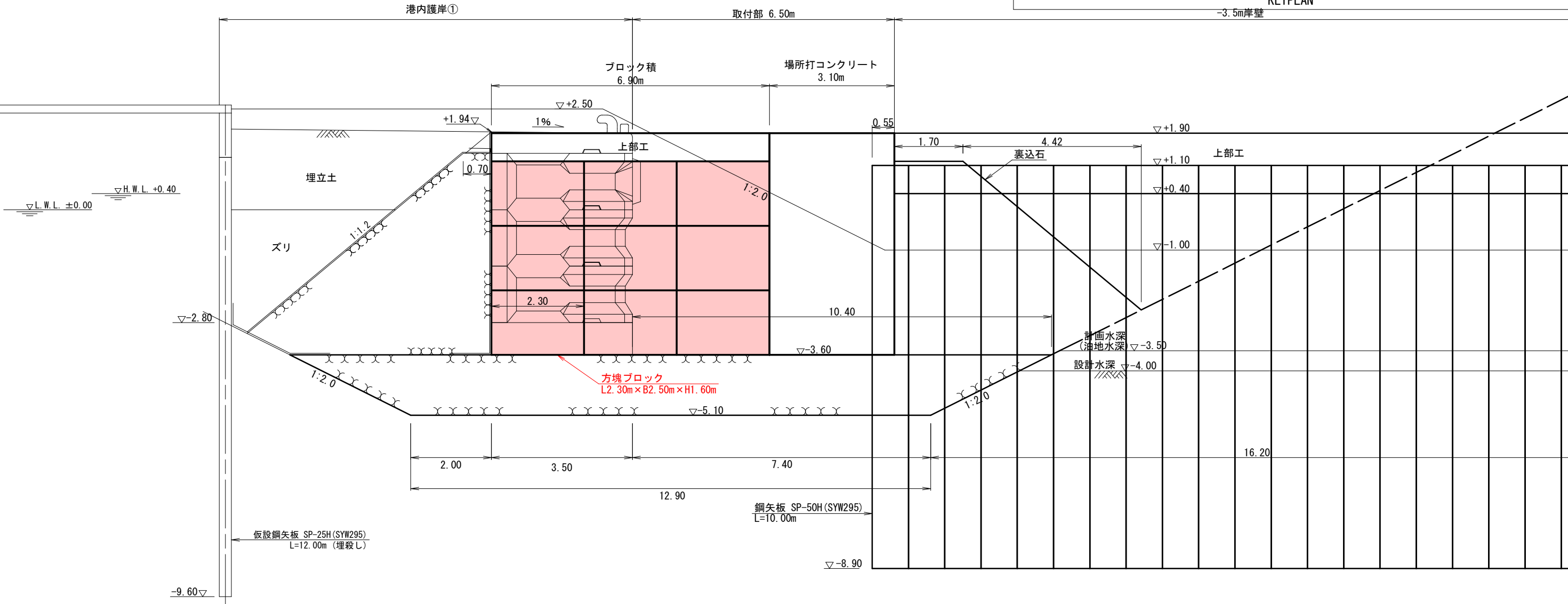
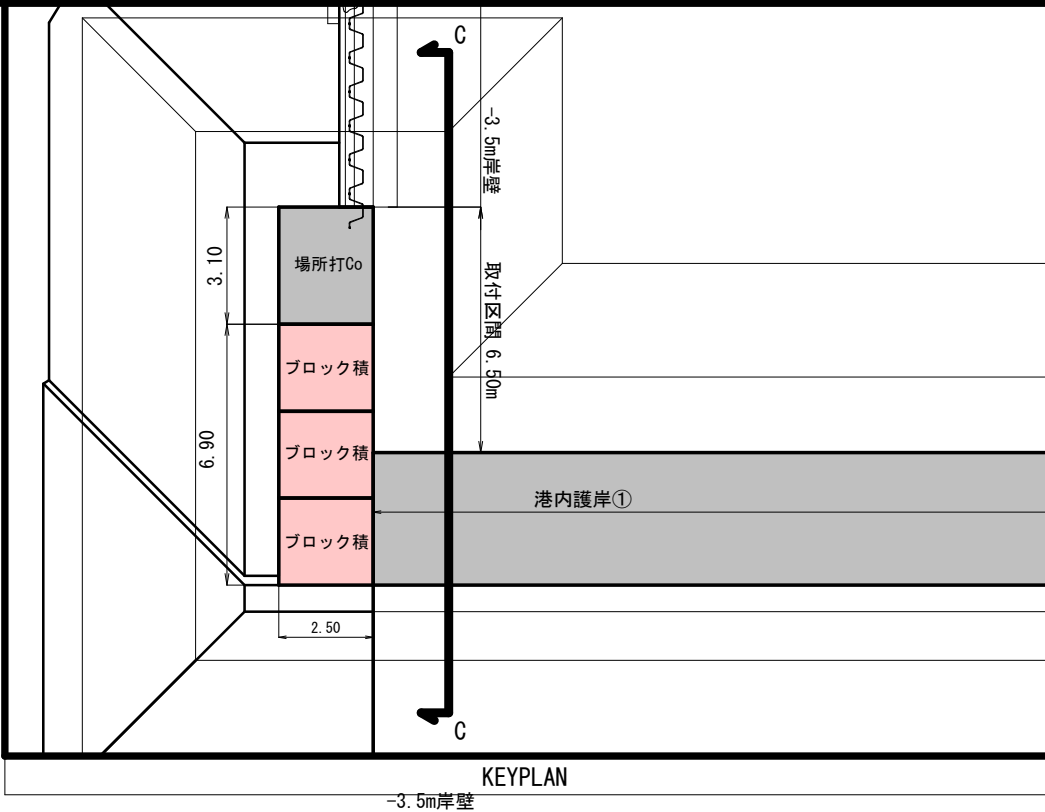
注2) 図中の寸法はすべて mm 単位である。

潮 位 図	
H.H.W.L	D.L. +1.02
H.W.L	D.L. +0.40
M.S.L	D.L. +0.19
L.W.L	D.L. ±0.00
L.P.	D.L. -0.18

縦断面図

(A3:S=1／100)

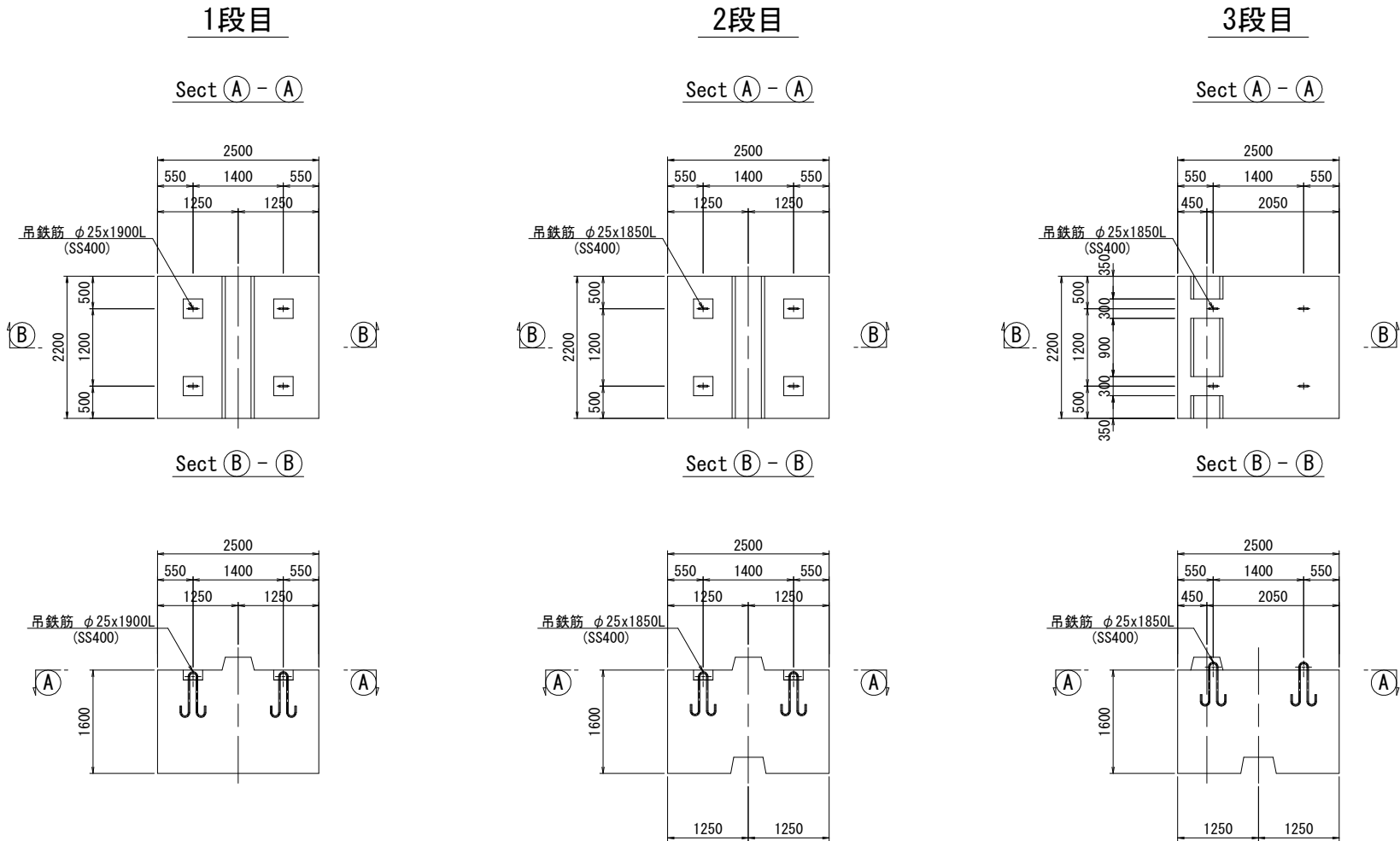
-3.5m岸壁取付部 港内護岸①側



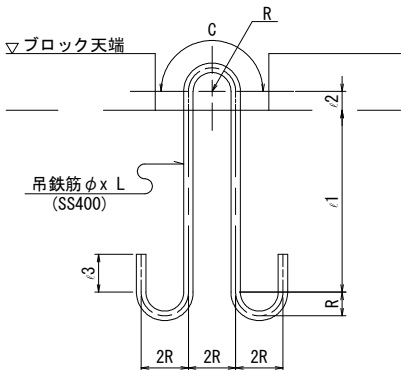
令和 8 年度 港湾地方創生推進 工事	
工事番号	第 11-1-4 号
路線名 河 川 名	津軽港
施工箇所	西津軽郡鰺ヶ沢町 大字北浮田町 地内
方塊ブロック構造図(1) -3.5m岸壁取付部(南護岸)	縮尺 1:50 (A1) 1:100 (A3)
図面番号	13 葉中 12
青森県西北県土整備事務所 鰺ヶ沢道路河川事業所	
青 森 県	

注1) 図中の高さはすべてD.L.表記である。
D.L. ±0.000m＝T.P. -0.180m
注2) 図中の寸法はすべて mm 単位である。

方塊ブロック構造図(1) S=1: 50 (A1) S=1:100 (A3) -3.5m岸壁取付部(南護岸)



吊鉄筋詳細図 S=1/10 (A1) S=1/20 (A3)



吊鉄筋寸法表

名 称	φ	R	C	ι1	ι2	ι3	L	摘 要
1段目	25	62.5	196	506	50	100	1900	
2段目	25	62.5	196	481	50	100	1850	
3段目	25	62.5	196	481	50	100	1850	

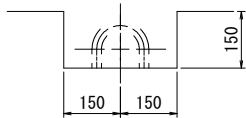
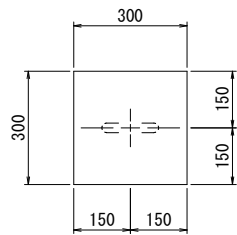
数量表(1個当り)

項 目	数 量			摘 要
	1段目	2段目	3段目	
コンクリート量	8.998 m ³	8.723 m ³	8.669 m ³	18-8-40
型 枠	16.85 m ²	18.71 m ²	18.10 m ²	
底 型 枠	5.50 m ²	4.29 m ²	4.29 m ²	
吊 鉄 筋	29.28 kg	28.48 kg	28.48 kg	SS400
1個当り質量	20.7 tf	20.1 tf	19.9 tf	

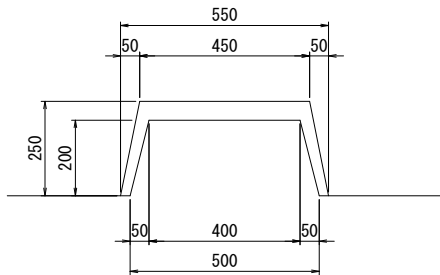
吊鉄筋質量表 (1ブロック当り)

名 称	吊鉄筋	径	単位質量	長 さ	1本当り質量	本数	質 量	摘 要
1段目	φ25x1900L	φ25	3.85 kg/m	1900 mm	7.32 kg	4	29.28 kg	SS400
2段目	φ25x1850L	φ25	3.85	1850 mm	7.12	4	28.48	〃
3段目	φ25x1850L	φ25	3.85	1850 mm	7.12	4	28.48	〃

吊鉄筋箱抜詳細図 S=1/10 (A1) S=1/20 (A3)



ホゾ部形状図 S=1/10 (A1) S=1/20 (A3)



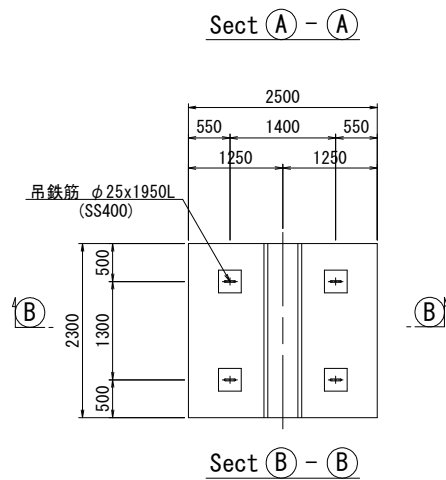
令和 8 年度 港湾地方創生推進 工事	
工事番号	第 11-1-4 号
路線名 河 川 名	津軽港
施工箇所	西津軽郡鰺ヶ沢町 大字北浮田町 地内
方塊ブロック構造図(2) -3.5m岸壁取付部(港内護岸①)	縮尺 1:50 (A1) 1:100 (A3)
図面番号	13 葉中 13
青森県西北県土整備事務所 鰺ヶ沢道路河川事業所	
青 森 県	

注1) 図中の高さはすべてD.L.表記である。
D.L. ±0.000m＝T.P. -0.180m

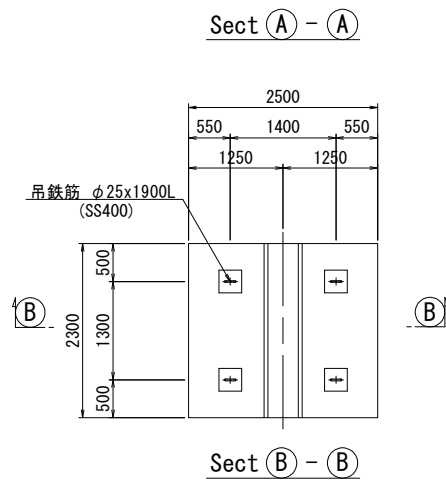
注2) 図中の寸法はすべて mm 単位である。

方塊ブロック構造図(2) S=1: 50 (A1) S=1: 100 (A3) -3.5m岸壁取付部(港内護岸①)

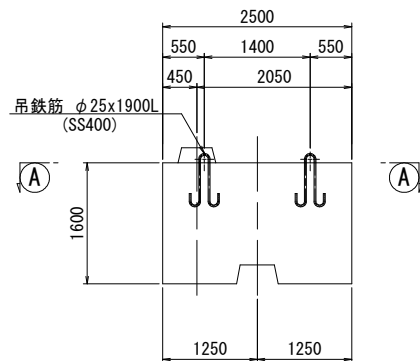
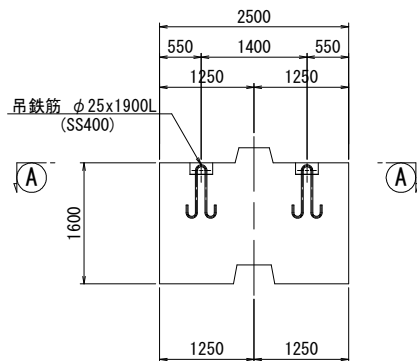
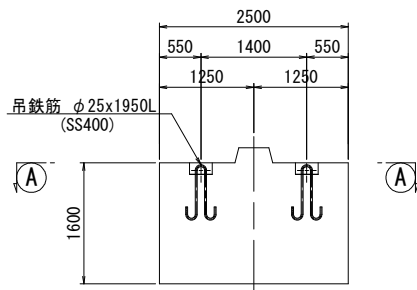
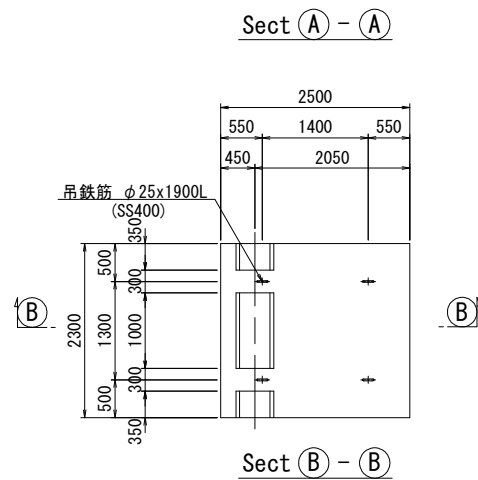
1段目



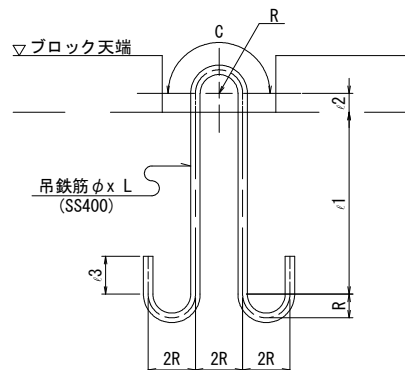
2段目



3段目



吊鉄筋詳細図 S=1/10 (A1) S=1/20 (A3)



吊鉄筋寸法表

名 称	φ	R	C	ι1	ι2	ι3	L	摘 要
1段目	25	62.5	196	531	50	100	1950	
2段目	25	62.5	196	506	50	100	1900	
3段目	25	62.5	196	506	50	100	1900	

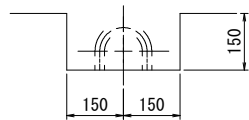
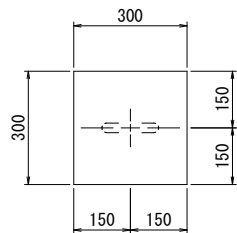
数量表(1個当り)

項 目	数 量			摘 要
	1段目	2段目	3段目	
コンクリート量	9.407 m ³	9.119 m ³	9.065 m ³	18-8-40
型 枠	17.21 m ²	19.17 m ²	18.56 m ²	
底 型 枠	5.75 m ²	4.49 m ²	4.49 m ²	
吊 鉄 筋	30.04 kg	29.28 kg	29.28 kg	SS400
1個当り質量	21.6 tf	21.0 tf	20.9 tf	

吊鉄筋質量表 (1ブロック当り)

名 称	吊鉄筋	径	単位質量	長 さ	1本当り質量	本数	質 量	摘 要
1段目	φ25x1950L	φ25	3.85 kg/m	1950 mm	7.51 kg	4	30.04 kg	SS400
2段目	φ25x1900L	φ25	3.85	1900 mm	7.32	4	29.28	〃
3段目	φ25x1900L	φ25	3.85	1900 mm	7.32	4	29.28	〃

吊鉄筋箱抜詳細図 S=1/10 (A1) S=1/20 (A3)



ホゾ部形状図 S=1/10 (A1) S=1/20 (A3)

